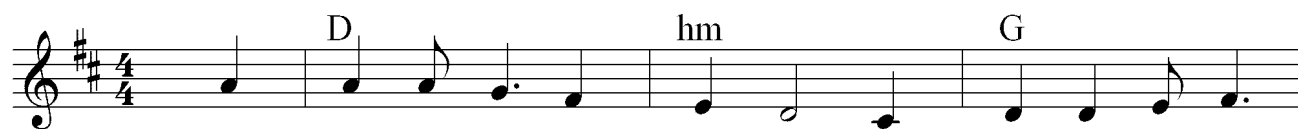


Gott will die Wege zeigen

1. Gott will die We - ge zei - gen, die je - der ge - hen
 2. Den Treu - en und Ge - rech - ten weiß Gott die gu - te
 3. Was wird mit dem ge - sche - hen, der Got - tes We - ge
 4. Gott will die We - ge zei - gen, die je - der ge - hen



soll. Wo Pfa - de sich ver - zwei - gen, da
 Bahn, den Sün - dern selbst und Schlech - ten: Die
 wählt? Sein Na - me wird be - ste - hen, er
 soll. Wo Pfa - de sich ver - zwei - gen, da



folg' ihm glau - bens - voll: Die Lie - be zeigt dir
 Schuld ist ab - ge - tan! Der Wil - le Got - tes
 hat, was wirk - lich zählt: Gott schließt mit ihm den
 folg' ihm glau - bens - voll: Die Lie - be zeigt dir



an, wo Got - tes We - ge füh - ren; du
 steht: Die Reu - e wirkt Ver - ge - ben, dein
 Bund, wird aus der Not be - frei - en, ist
 an, wo Got - tes We - ge füh - ren; du



wirst die Gü - te spü - ren, die Gott nur ge - ben kann.
 E - lend weicht dem Le - ben, das e - wig nicht ver - geht.
 Freund und schenkt Ge - dei - hen und wah - ren Le - bens Grund.
 wirst die Gü - te spü - ren, die Gott nur ge - ben kann.